

I filtri di massima durata Athalon™ offrono il massimo livello di protezione del sistema del fluido sostenuto, durante tutte le applicazioni, indipendentemente dalla difficoltà.

Presentano un'efficienza del filtro  $\beta_{x(C)}=2000^*$  leader nel settore; la massima prestazione del filtro disponibile attualmente.

(\* secondo ISO 16889)

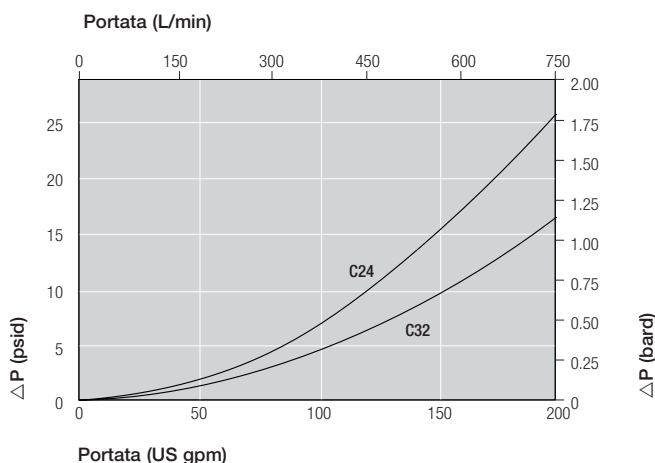
### Note e Specifiche tecniche – Alloggiamento filtro

- Portate fino a 760 L/min (200 US gpm)
- Pressioni fino a 41 bar (600 psi)
- Conessioni da 1½" 2" and 2½"
- **Pressione nominale a fatica**  
0-41 bar conforme a NFPA T2.06.01R2-2001 CAT C/90/\* (1 milione di cicli), verificato tramite test a 0-280 bar per 1 milione di cicli. Per applicazioni con pressioni superiori e un numero di cicli inferiore, contattare Pall
- **Pressione di scoppio elemento filtrante:** 10 bard (150 psid)
- **Compatibilità con i fluidi:**  
Compatibile con tutti i fluidi a base petrolio, miscele acqua e glicole ed emulsioni acqua e olio, oltre alla maggior parte dei fluidi lubrificanti e idraulici sintetici
- **Campi di temperatura:**  
Guarnizioni in fluorocarbonio:  
da -29°C a 120°C;  
max 60°C in fluidi HWCF o in soluzioni acqua-glicole
- **Taratura valvola di bypass:**  
4,5 bard (65 psid) o 1,7 bard (25 psid)
- **Taratura indicatore d'intasamento:**  
3,5 Bard (50 psid) o 1,1 bard (16 psid)
- **Materiali di costruzione:**  
Testa e coperchio: fusione di ghisa malleabile  
Provetta: acciaio al carbonio
- **Elemento filtrante**  
Fibre inorganiche impregnate e legate con resine epossidiche.  
Fondelli in polimero. Realizzazione antistatica.

### Perdite di carico

#### Perdita di carico nel contenitore con fluido avente peso specifico 0,9

La perdita di carico è direttamente proporzionale al peso specifico del fluido.



## Nuovo: serie UR310 Filtri per linea di ritorno Athalon™

- Mantiene il massimo livello di pulizia e durata dei fluidi per un valore ottimale
- Fornisce una protezione costante e affidabile dei componenti del sistema per tutta la durata dell'elemento filtrante
- Raggiunge rapidamente e sostiene la pulizia necessaria del sistema del fluido
- Consente la massima capacità filtrante in aree di piccolo ingombro
- Impedisce che le scariche elettrostatiche danneggino il filtro e degradino il fluido



Contenitore  
Filtro serie  
UR310

### Caratteristiche

- Setto filtrante brevettato Utliplett con pieghettatura sovrapposta
- Tecnologia Pall SRT (Stress-Resistant Technology)
- Configurazione dell'elemento filtrante senza nucleo
- Pressione differenziale minore per un funzionamento a bassa energia

### Perdita di carico nell'elemento filtrante

#### Elementi filtranti serie 310 – bard/1000 L/min (psid/US gpm)

Codice lunghezza	AZ	AP	AN	AS	AT
08	5,52 (0,302)	2,30 (0,126)	1,82 (0,100)	1,32 (0,072)	0,82 (0,045)
13	3,31 (0,182)	1,38 (0,076)	1,09 (0,060)	0,79 (0,043)	0,49 (0,027)
20	2,18 (0,120)	0,91 (0,050)	0,72 (0,040)	0,52 (0,029)	0,33 (0,018)
40	1,10 (0,060)	0,46 (0,025)	0,36 (0,020)	0,26 (0,014)	0,16 (0,009)

Per determinare la perdita di carico di un fluido con viscosità 32 cSt e peso specifico 0,9, moltiplicare la portata per il relativo fattore riportato nella tabella. Per fluidi con diversa viscosità e peso specifico, moltiplicare il valore ottenuto per la nuova viscosità in cSt/32 e per il nuovo peso specifico/0,9. Nota: i fattori sono riferiti ad una portata di 1000 l/min

### Esempio di calcolo ΔP

Contenitore serie UR310 lunghezza 13", connessioni C24 (1½" BSPP) e setto filtrante di grado AN. Condizione operative: portata 300 L/min con fluido idraulico di 50 cSt e peso specifico (S.G.) 1.2.

#### ΔP Filtro Totale

$$\begin{aligned}
 &= \Delta P \text{ contenitore} + \Delta P \text{ elemento} \\
 &= (0,3 \times 1,2/0,9) \text{ bard (corpo)} \\
 &+ ((300 \times 1,09/1000) \times 50/32 \times 1,2/0,9) \text{ bard (elemento)} \\
 &= 0,4 \text{ bard (contenitore)} + 0,68 \text{ bard (elemento)} \\
 &= \mathbf{1,08 \text{ bard (15,68 psid)}}
 \end{aligned}$$

## Informazioni per l'ordinazione

Per le nuove installazioni selezionare un codice completo da ciascuna delle sezioni sottostanti

### Sezione 1 Codice contenitore:

UR310    
Tabella A Tabella B

**Nota:** i corpi filtro Pall Athalon sono forniti senza elementi filtranti o indicatori di intasamento montati. Non usare il filtro se l'elemento non è presente o se gli attacchi per l'indicatore di intasamento non sono chiusi.

**Nota:** Z indica che le guarnizioni in fluorocarbonio sono standard. Sono disponibili altre opzioni; contattare Pall. Il codice contenitore indica un attacco per l'indicatore chiuso con un tappo in plastica per la spedizione.

Tabella A	Tabella B
Opzioni di attacco e lunghezza Tabelle 1, 2 e 3	Opzioni di bypass e orientamento Tabelle 4
A2408Z	A, AH, G e GH
A2413Z	A, AH, G e GH
A2420Z	A e G
A3213Z	A, AH, G e GH
A3220Z	A e G
A3240Z	A e G
C2408Z	A, AH, G e GH
C2413Z	A, AH, G e GH
C2420Z	A e G
C3213Z	A, AH, G e GH
C3220Z	A e G
C3240Z	A e G
D3213Z	A, AH, G e GH
D3220Z	A e G
D3240Z	A e G
D4013Z	AH e GH
D4020Z	A e G
D4040Z	A e G
F3213Z	A, AH, G e GH
F3220Z	A e G
F3240Z	A e G
F4013Z	AH e GH
F4020Z	A e G
F4040Z	A e G

**Tabella 1: Tipi di attacchi**

Codice	Stile connessione
A	Filettatura diritta SAE J1926
C	Filettature BSP ISO 228
D	Flangia J518C codice 61
F	Semiflangia ISO 6162

**Tabella 2: dimensione attacco**

Codice	Stile connessione
24	nominale 1 1/2"
32	nominale 2"
40	nominale 2 1/2"

**Tabella 3: Lunghezze e guarnizioni contenitori disponibili**

Codice	Lunghezza e materiale della guarnizione
08Z	Lunghezza nominale 8", guarnizioni in fluorocarbonio
13Z	Lunghezza nominale 13", guarnizioni in fluorocarbonio
20Z	Lunghezza nominale 20", guarnizioni in fluorocarbonio
40Z	Lunghezza nominale 40", guarnizioni in fluorocarbonio

**Tabella 4: Opzioni della valvola di bypass e di servizio**

Codice	Valvola di bypass e tipo di servizio
A	Valvola di bypass di 1,7 bard (25 psid), smontaggio coperchio
AH	Valvola di bypass di 1,7 bard (25 psid), smontaggio testa
G	Valvola di bypass di 4,5 bard (65 psid), smontaggio coperchio
GH	Valvola di bypass di 4,5 bard (65 psid), smontaggio testa

### Codice kit di guarnizioni: SR310SKZ

\*Sono disponibili altre opzioni per i materiali della guarnizione; contattare Pall.

### Sezione 2 Codice elemento:

UE 310    
Tabella 5 Tabella 3

**Nota:** Z indica che le guarnizioni in fluorocarbonio sono standard. Per le altre opzioni disponibili, contattare Pall.

**Tabella 5: Opzioni elemento filtrante**

Codice	$\beta_{X(c)} \geq 2000$ sulla base di ISO 16889	Codice CST*
AZ	3	07/04/01
AP	5	11/08/03
AN	7	13/09/04
AS	12	15/11/06
AT	25	16/14/08

\* CST: Test di stabilizzazione ciclica per determinare la resistenza del filtro in condizioni di sollecitazione, secondo SAE ARP4205

### Sezione 3 (Occorre ordinare almeno un indicatore della pressione differenziale o un tappo di chiusura tipo B)

#### Codice indicatore di pressione differenziale:

RC  Z  Z  
Tabella 6 Tabella 7

**Nota:** se non si seleziona l'indicatore di pressione differenziale, occorre ordinare separatamente il tappo di tenuta tipo "B" (codice HC9000A104Z) che deve essere installato per sostituire il tappo in plastica per la spedizione.

**Nota:** Z indica che le guarnizioni in fluorocarbonio sono standard. Per le altre opzioni disponibili, contattare Pall.

**Tabella 6: Opzioni indicatore**

Codice	Indicatore con opzione in ottone
A218M	Interruttore elettrico (SPDT) con connettore Hirschmann
A218R	Interruttore elettrico (SPDT) con connettore Hirschmann con indicatori con LED rosso e verde
A219D	Indicatore visivo

\*Sono disponibili altre opzioni; contattare Pall.

**Tabella 7: Taratura della pressione dell'indicatore**

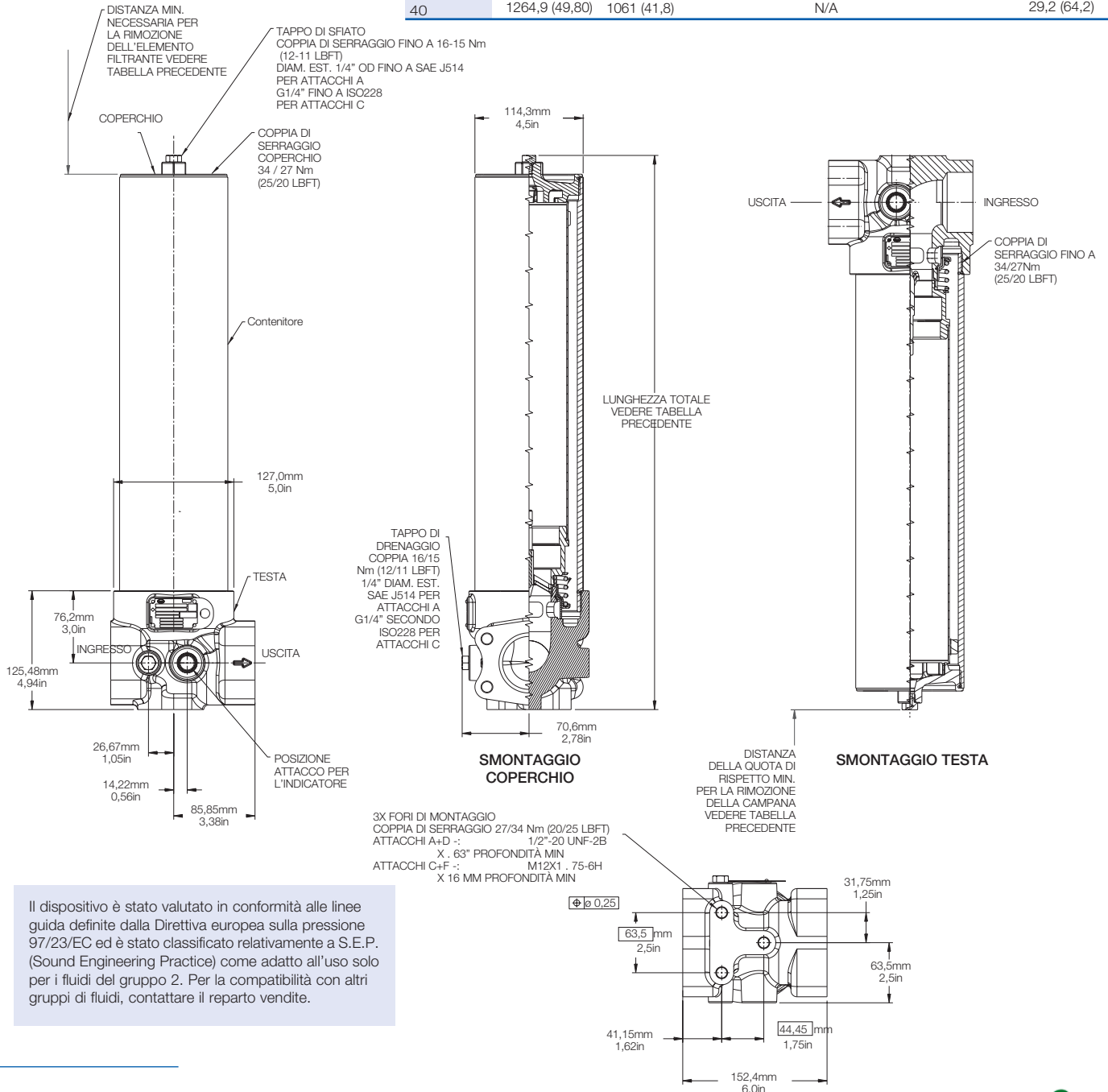
Codice	Valvola
084	Per opzione valvola "A" - Contenitori (1,1 bard)
091	Per opzione con valvola "G" - Contenitori (3,5 bard - 50 psid)

Sono disponibili altre tarature; contattare Pall.

# Disegni quotati

Dimensioni in mm (pollici)

Codice lunghezza	Lunghezza totale (in)	Quota di rispetto per la rimozione dell'elemento di smontaggio del coperchio mm (in)	Quota di rispetto per la rimozione dell'elemento di smontaggio della testa mm (in)	Peso a vuoto kg (lb)
8	452,1 (17,80)	248 (9,8)	290 (11,4)	14 (30,9)
13	586,7 (23,10)	383 (15,1)	437 (17,2)	16,5 (36,4)
20	756,9 (29,80)	553 (21,8)	N/A	19,7 (43,4)
40	1264,9 (49,80)	1061 (41,8)	N/A	29,2 (64,2)



Il dispositivo è stato valutato in conformità alle linee guida definite dalla Direttiva europea sulla pressione 97/23/EC ed è stato classificato relativamente a S.E.P. (Sound Engineering Practice) come adatto all'uso solo per i fluidi del gruppo 2. Per la compatibilità con altri gruppi di fluidi, contattare il reparto vendite.



25 Harbor Park Drive  
 Port Washington, NY 11050  
 +1 516 484 3600 Telefono  
 +1 800 289 7255 numero verde  
 Stati Uniti

Buccinasco - Italia  
 +39 02 488870.1 Telefono  
 +39 02 4880014 Fax  
 industrialeu@pall.com

Filtration. Separation. Solution.<sup>SM</sup>



**Visitate il nostro sito Web [www.pall.com](http://www.pall.com)**

Pall Corporation ha sedi e stabilimenti in tutto il mondo. Per informazioni sui rappresentanti Pall nella vostra area, visitate il sito Web di Pall all'indirizzo [www.pall.com/contact](http://www.pall.com/contact)

Per esigenze di sviluppo tecnologico dei prodotti, dei sistemi e/o dei servizi descritti nel presente documento, i dati e le procedure sono soggetti a modifiche senza preavviso. Per verificare se le informazioni fornite sono tuttora valide, consultate il vostro rappresentante Pall o visitate il sito Web [www.pall.com](http://www.pall.com).

© Copyright 2015, Pall Corporation. Athalon, Pall e **PALL** sono marchi di fabbrica di Pall Corporation. ® contraddistingue un marchio registrato negli Stati Uniti. Better Lives, Better Planet and Filtration. Separation. Solution.<sup>SM</sup> sono marchi di servizio di Pall Corporation.